

Work Shop II Windows 10:



"Raketvidenskab eller basal hjælp ?"
Praktisk erfaringsudveksling omkring de vigtigste funktioner, opdateringerne og hvordan vi bedst hjælper vores brugere.





Hvad laver en it-hjælper... ?

Hvilke opgaver kan en it-hjælper komme ud for... ?

Hvilke almindelige retningslinjer gælder foren it-hjælper... ?

Hvilke opgaver kan/skal en it-hjælper sige fra overfor... ?





Hvad laver en it-hjælper ?

En it-hjælper tager efter aftale ud i private hjem og hjælper med diverse it-problemer.

It-hjælperens opgave kan være at...:

1. forsøge at afhjælpe **små** problemer med computeren og
2. give gode råd til arbejdet fremover

Ikke (fortløbende/sammenhængende) undervisning(sforløb).



It-hjælperen er:



- ➡ frivillig
- ➡ ulønnet
- ➡ ikke kommerciel
- afhængig
- og
- ➡ ikke it-specialist
- men "nørd"....





It-udstyr er meget sårbart, og data, e-mails, kontakter, billeder, dokumenter, programmer kan blive beskadiget - eller gå helt tabt...





It-hjælperen må kun genoprette/installere/anvende originale styresystemer, software og/eller gratisgrammer





Der vil være situationer,
hvor det ikke lykkedes at
afhjælpe problemerne...

Tilbyde assistance om professionel hjælp





Hjælpen sker i alle tilfælde for modtagerens egen risiko og regning...

Gør dette helt klart, inden I går i gang...





It-hjælperen må **ikke** håndterer modtagerens netbank, NemID og lignende.





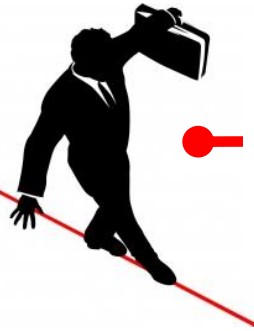
**Ældre Sagens frivilligforsikring
dækker ikke (umiddelbart)
vores arbejde som
it-hjælper i hjemmet**



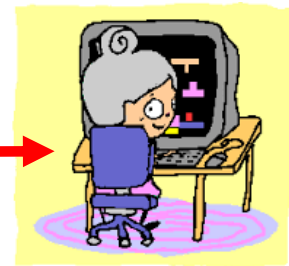
Aftalen for it-hjælpere i Ældre Sagen



DIVERSE
RETNINGS-
LINJER



ANSVARLIG
SUND
FORNUFT





**UDFØR ALDRIG OPGAVER,
SOM DU IKKE UMIDDELBART OG SIKKERT
VILLE UDFØRE PÅ DIN EGEN COMPUTER
ELLER ØVRIGE "IT-MASKINER"...**





AKTUELLE STYRESYSTEMER (Operativsystemer)



14/1 2020



10/1 2023



14/10 2025





"Udviklings"- support ophører

Programmets support ophører

Windows XP

Service Pack 3

14. april 2009

8. april 2014

Windows Vista

Service Pack 2

10. april 2012

11. april 2017

Windows 7

Service Pack 1

13. januar 2015

14. januar 2020

Windows 8

Windows 8.1

9. januar 2018

10. januar 2023

Windows 10

Nye udgaver
udsendes i maj
og november

13. oktober 2020

14. oktober 2025



"Grafikken"





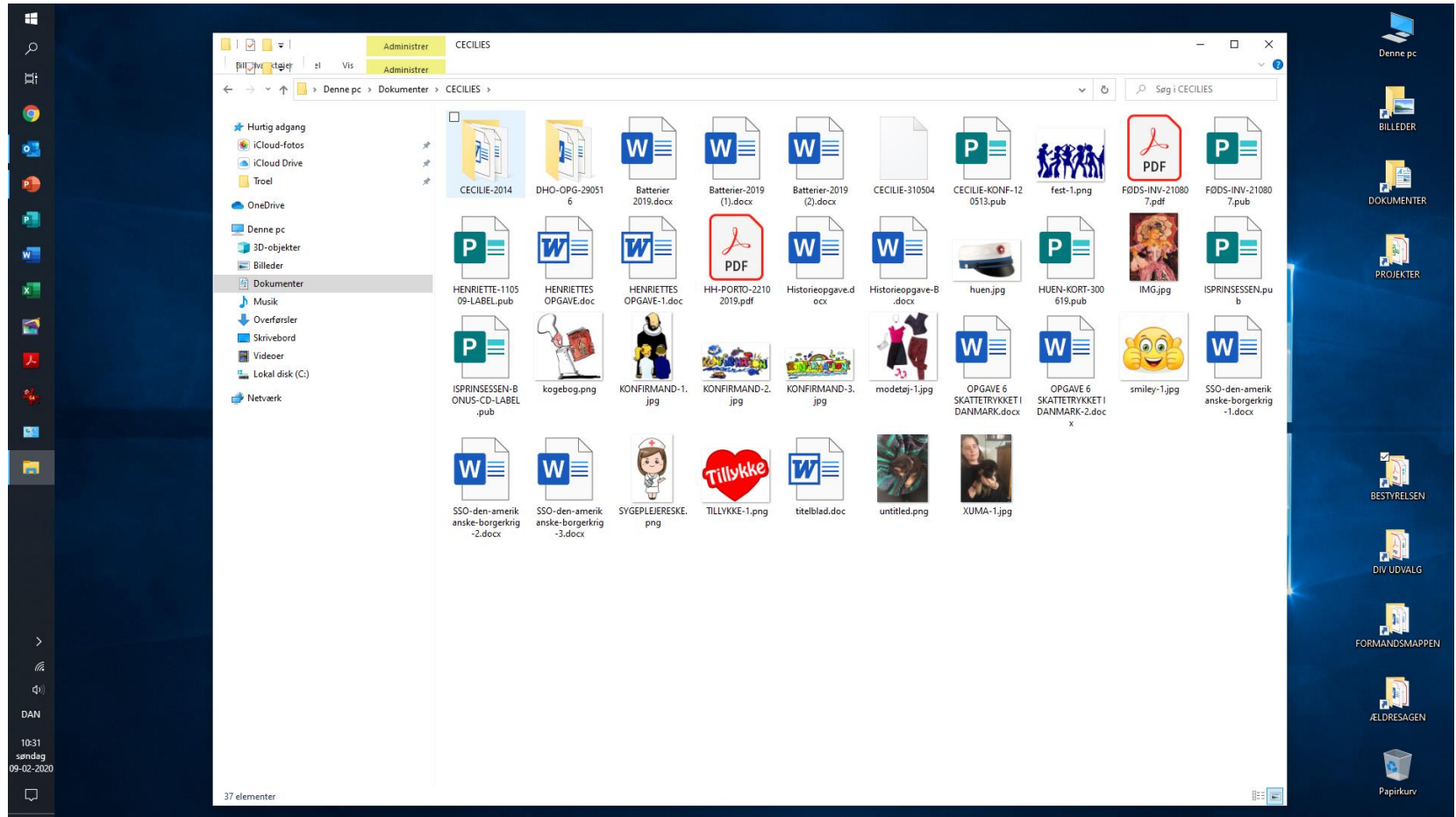
Ældre Sagen "W10 - Raketvidenskab eller basal hjælp"?

Distrikt 4 · Sydjylland

Super-ERFAdag · Work Shop II · 20. februar 2020



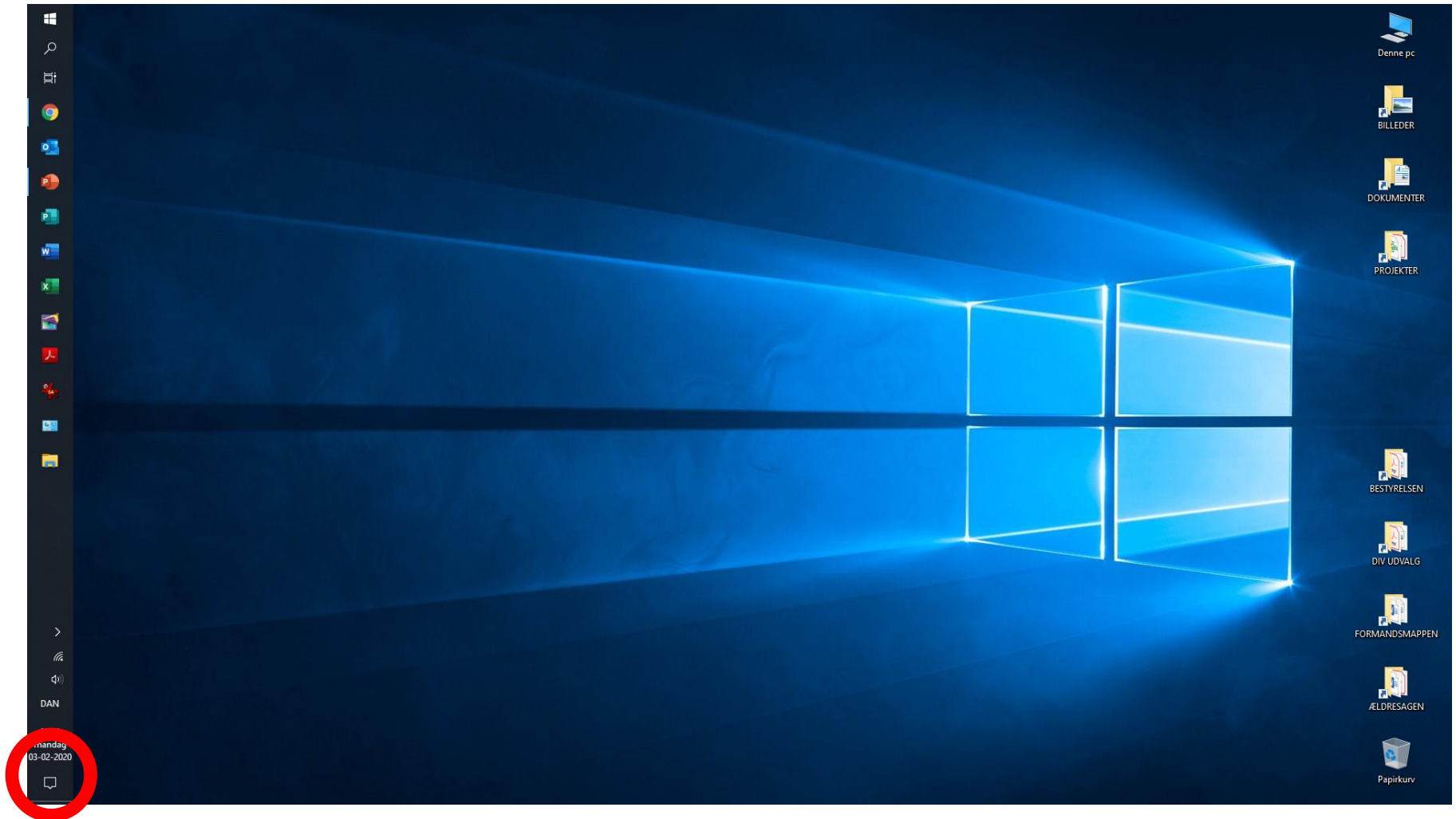




Ældre Sagen "W10 - Raketvidenskab eller basal hjælp"?

Distrikt 4 · Sydjylland

Super-ERFAdag · Work Shop II · 20. februar 2020



Ældre Sagen "W10 - Raketvidenskab eller basal hjælp"?

Distrikt 4 · Sydjylland

Super-ERFAdag · Work Shop II · 20. februar 2020

The image shows a Windows 10 desktop with a dark theme. The Start menu is open, displaying a grid of application tiles. The tiles include CCleaner, Defragmenter og optimer drev, Denne pc, Adobe PageMaker 7.0, Acrobat Reader DC, Excel, Brother Utilities, iCloud, Musik, Diskoprydning, Kontrolpanel, Kør, IrfanView 64 4.54, OneNote, Outlook, Hearts Deluxe, Videoeditor, PowerPoint, Publisher, and Word. A large white arrow points from the text below towards the right side of the screen. In the bottom right corner, the notification area is visible, showing a 'Skjul' button and a grid of icons for Tablettilstand, Opret forbindelse, Netværk, Alle indstillinger, Flytilstand, Placering, Fokushjælp, Mobilt hotspot, Nattelys, Bluetooth, VPN, and Projektor. The system tray at the bottom left shows the time as 10:15 on a Sunday, 09-02-2020.

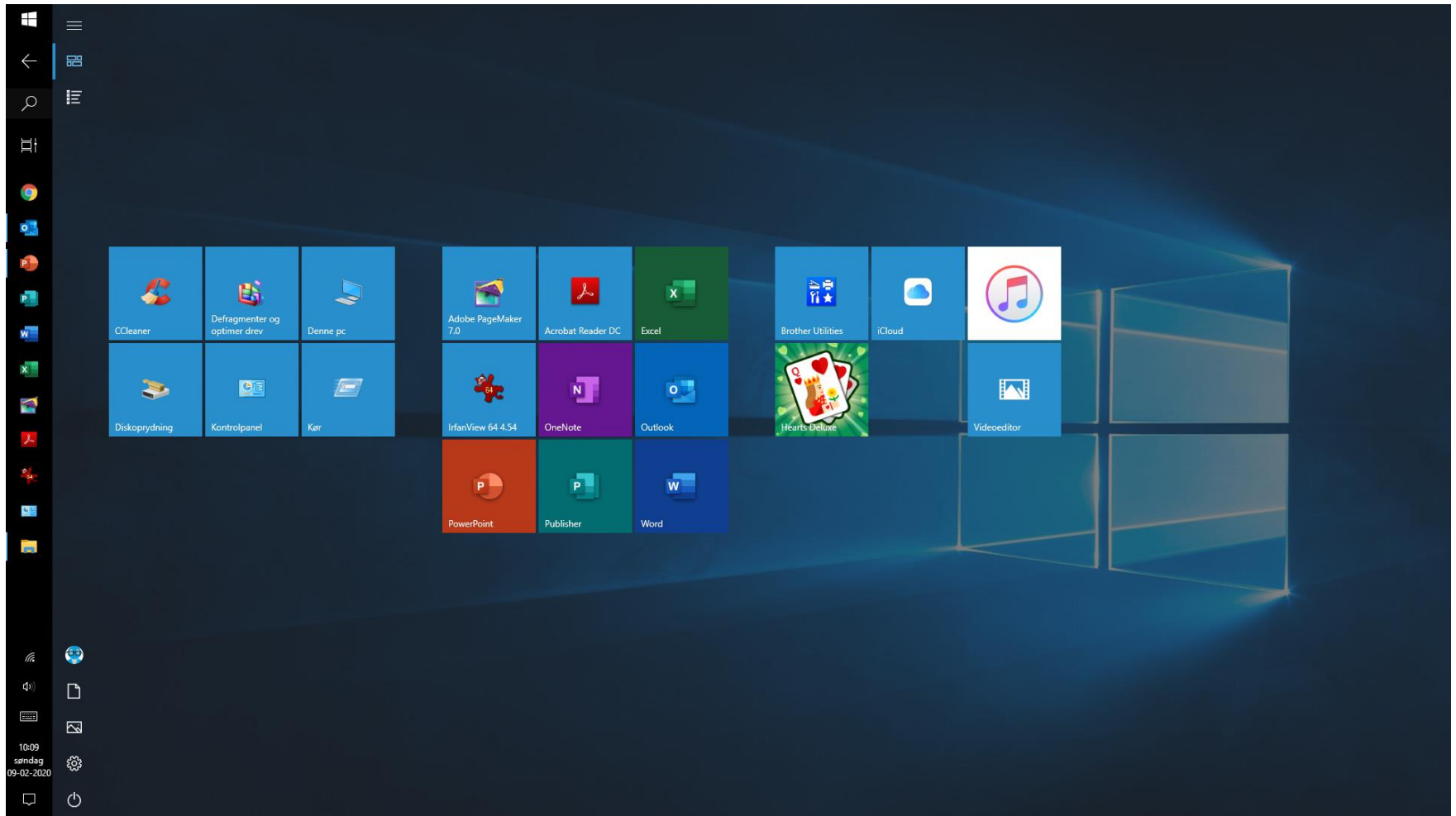
NYT - ANDERLEDES - FUNKTIONELT
MEN "IKKE U FARLIGT" I HVERDAGEN



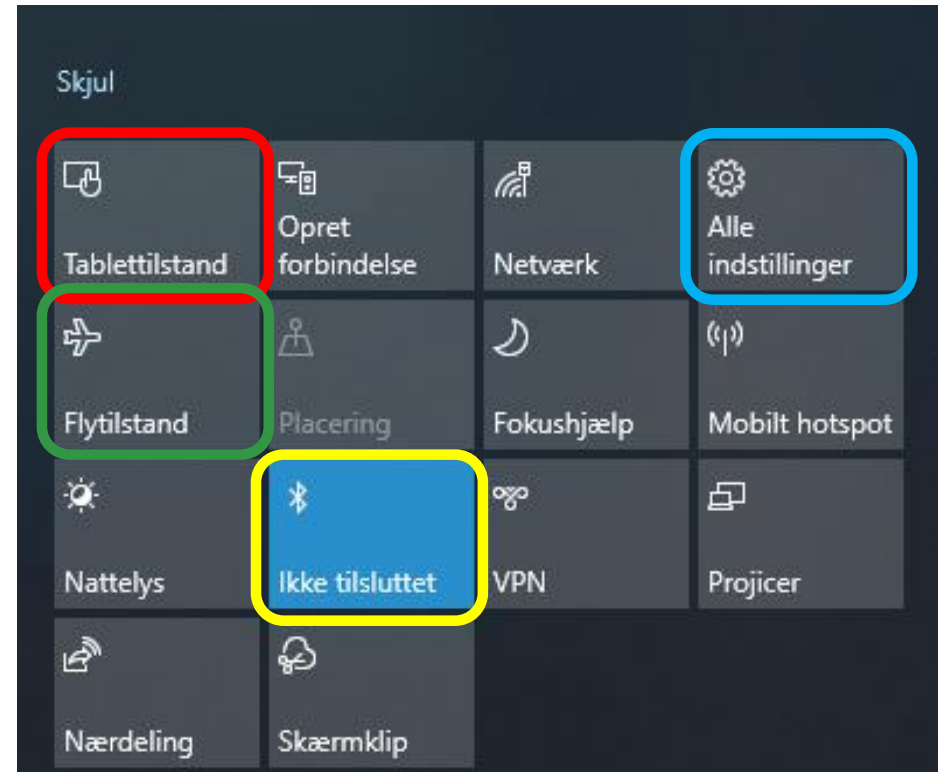
Ældre Sagen "W10 - Raketvidenskab eller basal hjælp"?

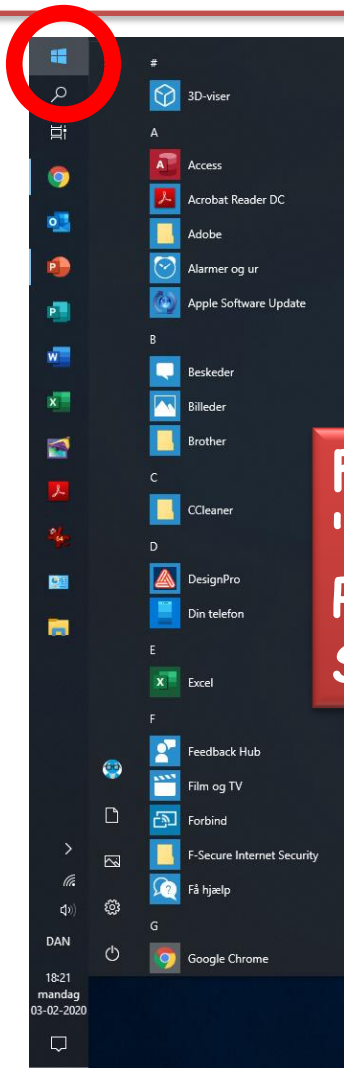
Distrikt 4 · Sydjylland

Super-ERFAdag · Work Shop II · 20. februar 2020

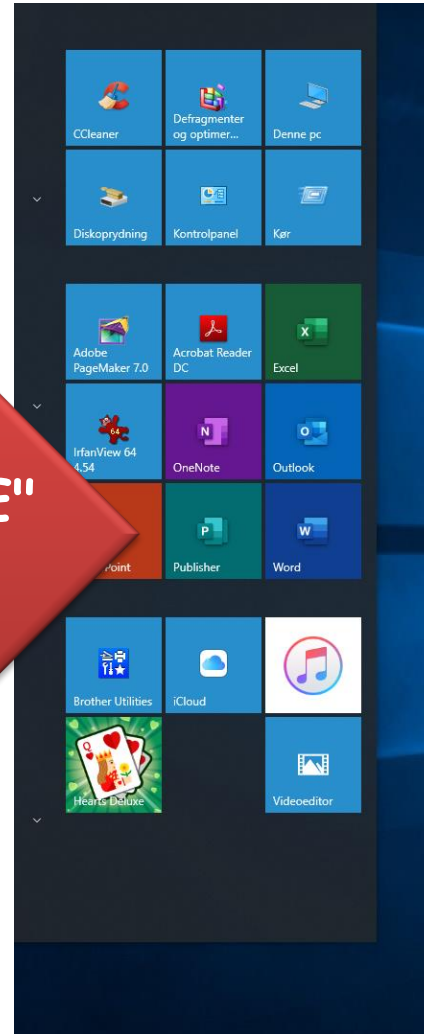


**KORT FORKLARING OM
"DE FLESTE" -
OG IKKE MINDST OM DE
VIGTIGSTE**



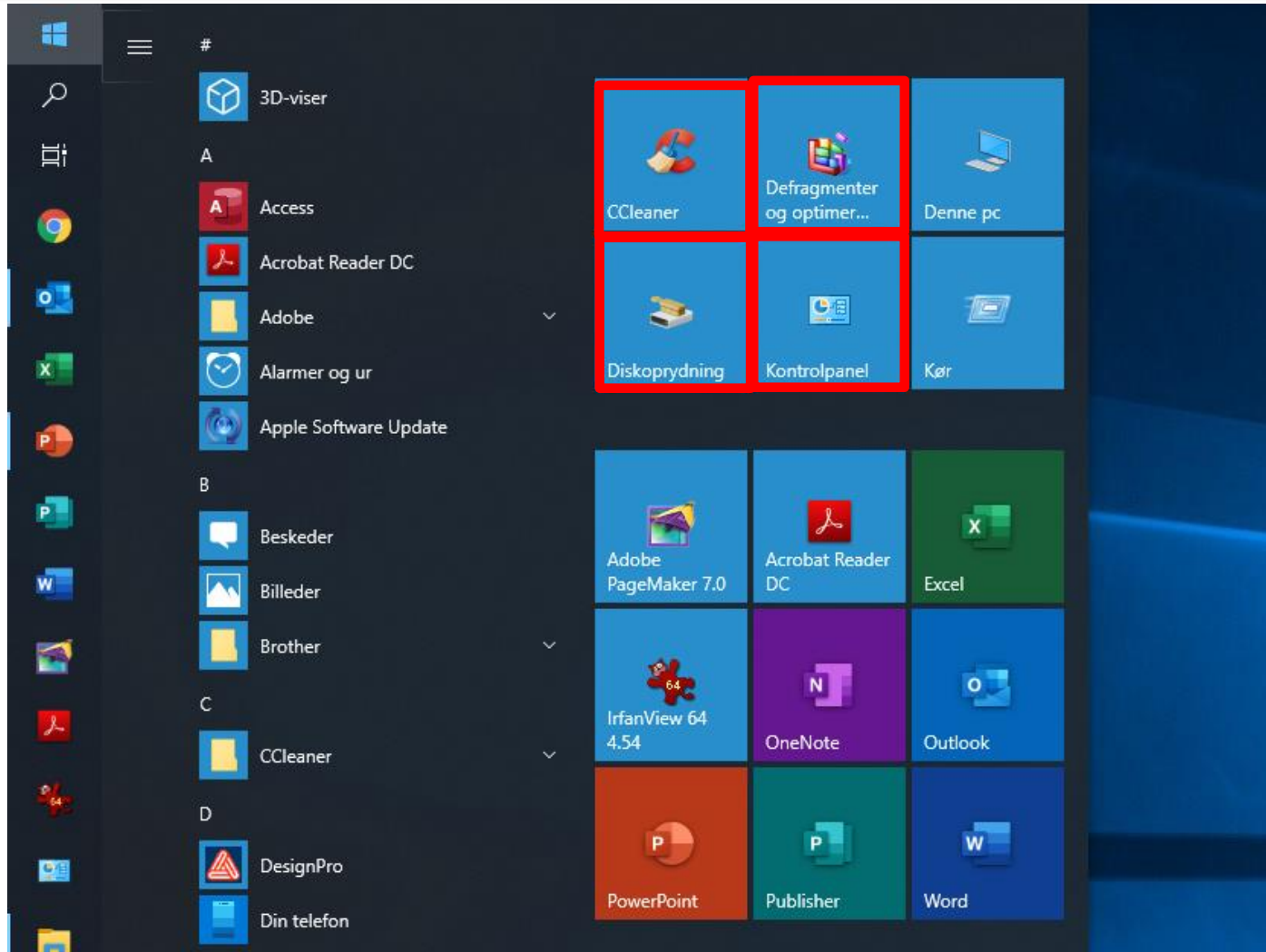


FASTGØRE DE
"MEST DAGLIGE"
PROGRAMMER I
START



FJERN DE MEST
OVERFLØDIGE
OG "DÅRLIGSTE"
FRA START

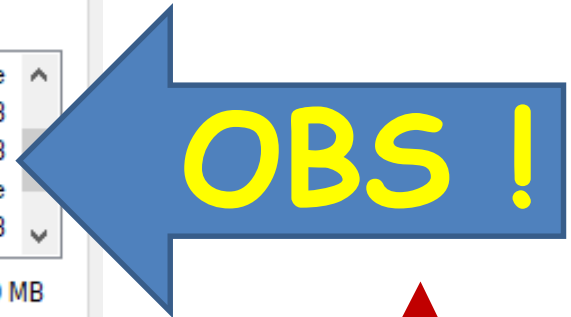
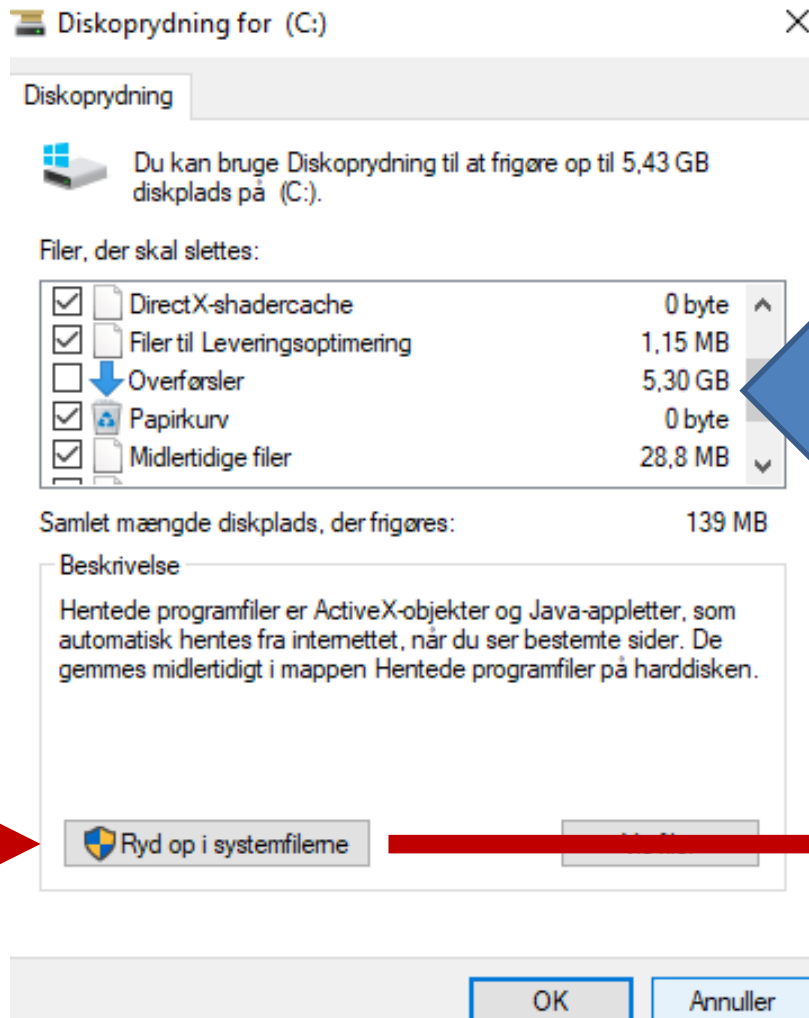




Ældre Sagen "W10 - Raketvidenskab eller basal hjælp"?

Distrikt 4 · Sydjylland

Super-ERFAdag · Work Shop II · 20. februar 2020





Optimer drev

Du kan optimere dine drev, så computeren kan køre mere effektivt. Du kan også analysere drevene for at se, om der er brug for at optimere dem. Det er kun drev, som er på computeren eller sluttet dertil, som vises.

Status

Drev	Medietype	Seneste kørsel	Aktuel status
(C:)	Solid state-drev	17-02-2020 12:28	OK (2 dage siden sidste kørsel)

Analysér Optimer

Planlagt optimering

Til

Drev optimeres automatisk.

Hyppeghed: Ugentligt

Skift indstillinger

Luk



The screenshot shows the CCleaner Professional interface. The title bar indicates it is running on Windows 10 64-bit with system specifications: Intel Core i7-3630QM CPU @ 2.40GHz, 8,0GB RAM, and NVIDIA GeForce 615. The main window is divided into two panes: 'Windows' and 'Programmer'. The 'Windows' pane is active, showing a list of system cleanup options with checkboxes. The 'Programmer' pane is currently empty. At the bottom of the window, there are two buttons: 'Analysér' and 'Kør rensning'.

CCleaner Professional Windows 10 64-bit
v5.63.7540 (64-bit) Intel Core i7-3630QM CPU @ 2.40GHz, 8,0GB RAM, NVIDIA GeForce 615

Windows Programmer

- Microsoft Edge**
 - Internetcache
 - Internethistorik
 - Cookies
 - Downloadhistorik
 - Sidste placering for hentede filer
 - Session
 - Sæt faner til side
 - Nyligt indtastede URL'er
 - Gemte formularoplysninger
 - Gemte adgangskoder
 - Gemte kort
- Internet Explorer**
 - Midlertidige internetfiler
 - Historik
 - Cookies
 - Nyligt indtastede URL'er
 - Index.dat-filer
 - Sidste placering for hentede filer
 - Historik for autofuldførelse af f
 - Gemte adgangskoder
- Windows Stifinder**
 - Seneste dokumenter
 - Kør (i menuen Start)
 - Andre MRU'er (sidst anvendt) i
 - Miniature-cache
 - Proceslinje-jumplister
 - Netværksadgangskoder
- System**
 - Tøm Papirkurv
 - Midlertidige filer
 - Udklipsholder
 - Hukommelsesdumps
 - Chkdsk-filfragmenter
 - Windows-logfiler
 - Windows Fejrapportering
 - DNS-cache
 - Genveje i menuen Start
 - Skrivebordsgenveje
- Avanceret**
 - Windows hændelseslog
 - Gamle forhåndsdata
 - Cache for menuækkfølge
 - Cache for proceslinjemeddels

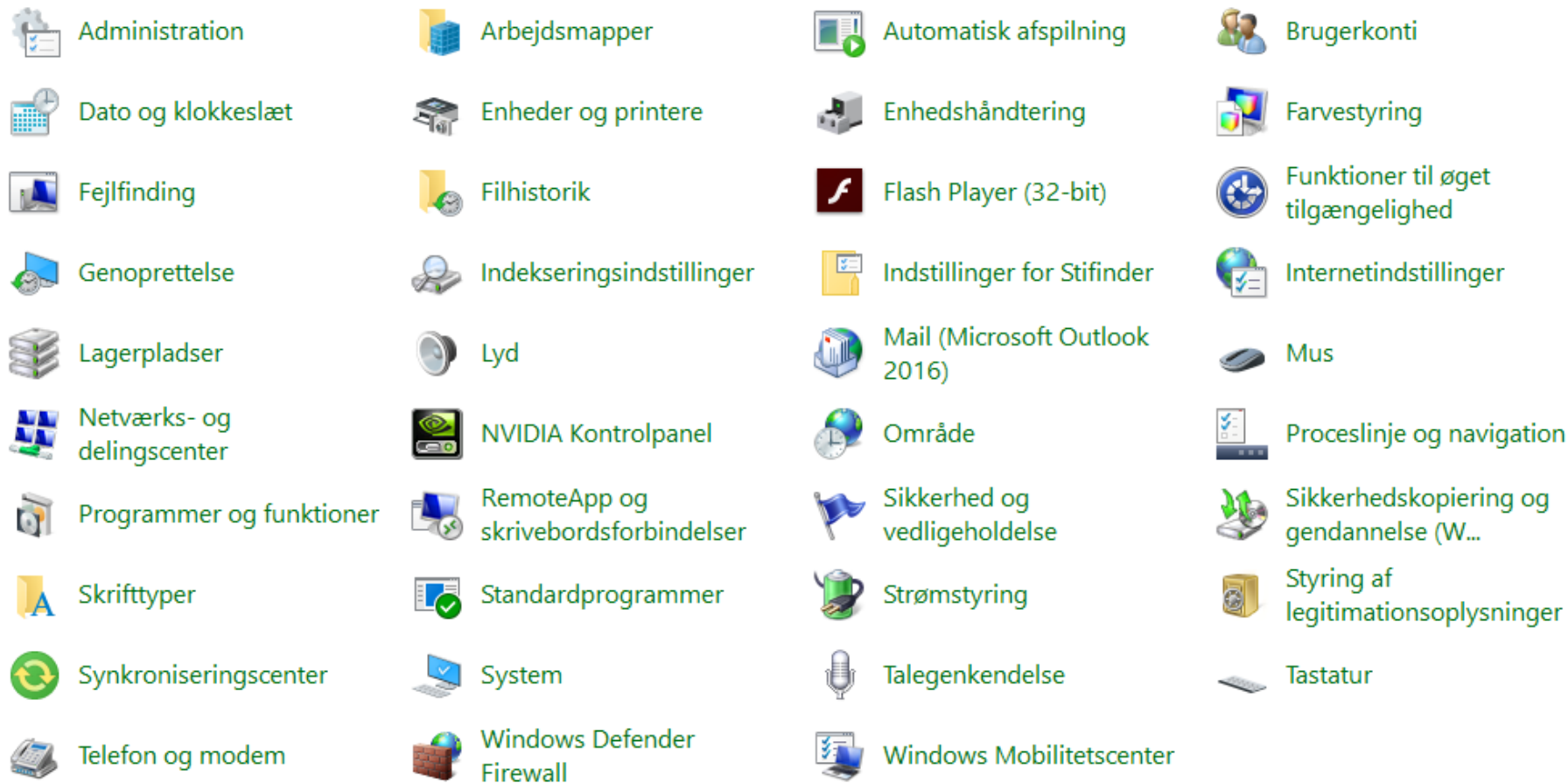
Analysér Kør rensning

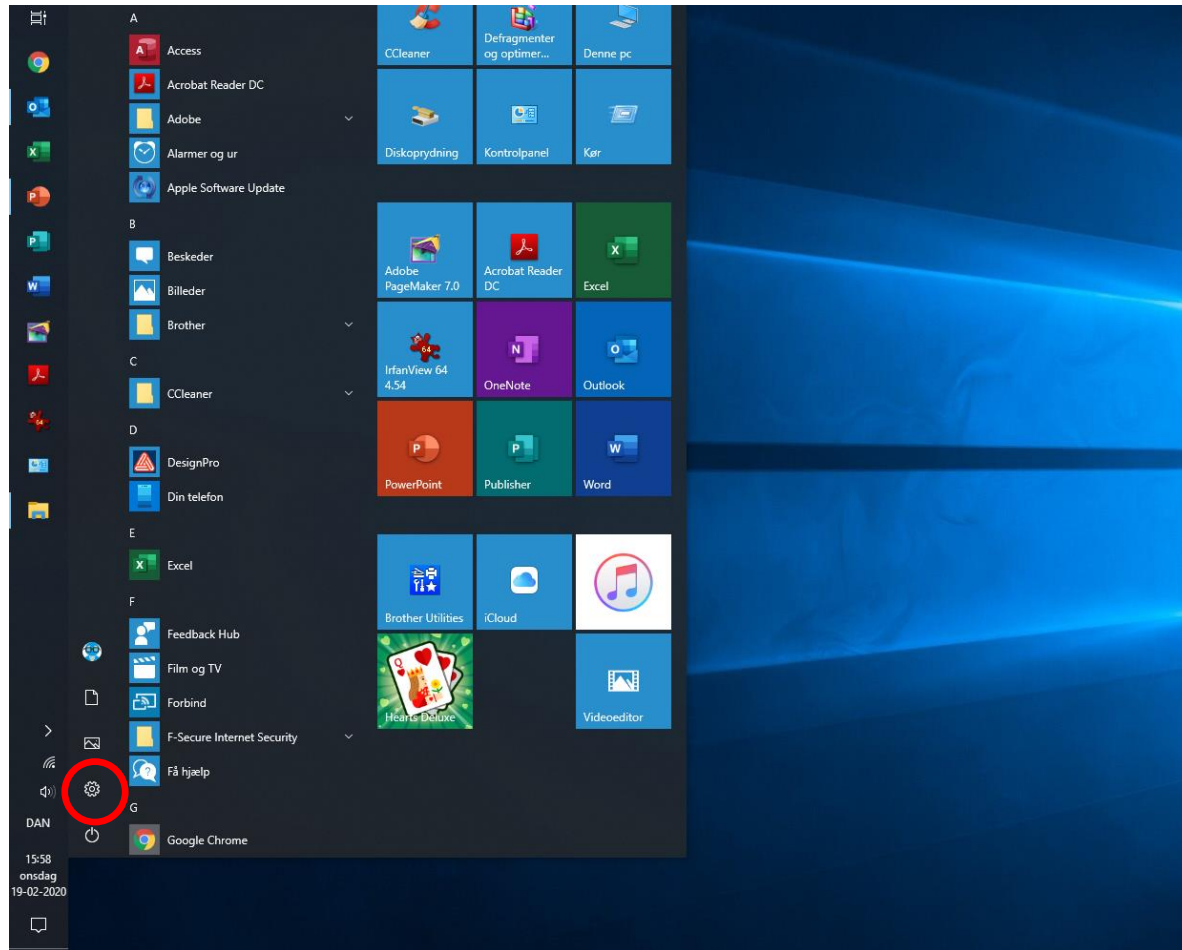


Ældre Sagen "W10 - Raketvidenskab eller basal hjælp"?

Distrikt 4 · Sydjylland

Super-ERFAdag · Work Shop II · 20. februar 2020





Windows-indstillinger

Find en indstilling



System

Skærm, lyd, meddelelser, strøm



Enheder

Bluetooth, printere, mus



Telefon

Link til din Android, iPhone



Netværk og internet

Wi-Fi, flytilstand, VPN



Personlig tilpasning

Baggrund, låseskærm, farver



Apps

Fjern, standardindstillinger, valgfrie funktioner



Konti

Dine konti, mails, synkronisere, arbejde, familie



Tid og sprog

Tale, område, dato



Spil

Spillinje, skærmlip, udsendelse, spiltilstand



Øget tilgængelighed

Oplæser, forstørrelsesglas, stor kontrast



Søg

Find mine filer, tilladelser



Beskyttelse af personlige oplysninger

Placering, kamera, mikrofon



Opdatering og sikkerhed

Windows Update, genopr., backup

